

Nollenergihus, Lund

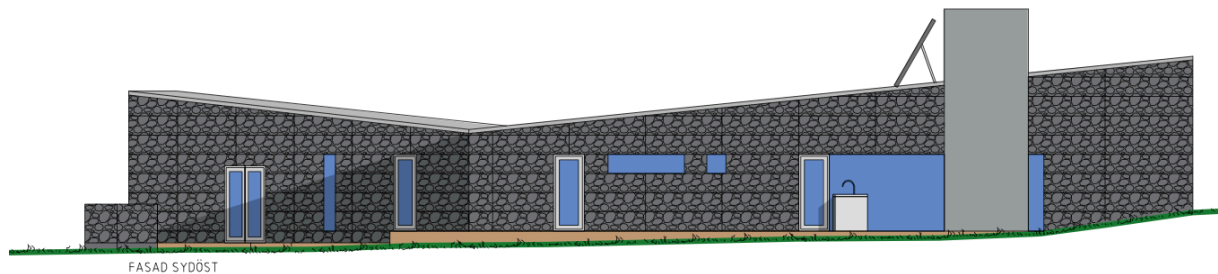
Certifierat nollenergihus feb 2013 enligt FEBY12

Fastigheten Psalmen 1 med två bostadsbyggnader uppfyller kraven för passivhus enligt FEBY12. I kombination med egen elproduktion från solceller (9,2 kW) som täcker byggnadernas elenergibehov på årsbasis uppfylls även kraven för nollenergihus.

Värme tillförs via golvvärmeslingor på både över och undervåning är ytligt förlagda och med låg värmetröghet. Reglering sker av varje zon var för sig. För att klara sollasten avses yttre solavskärmning med persienner installeras.

Såväl solvärme (beräknas täcka 60% av varmvattenbehov) som värmepump matar en varmvattenackumulator på 500 liter som också försörjer golvvärmen. Jordvärmepumpen ger också kyla sommarhalvåret.

Ventilationen är behovsstyrd med koldioxidgivare, som i kalkylen bedöms sänka luftflödet till 0,1 l/s under ca 25% av veckans timmar.



Kontakter

Byggherre, arkitekt
och energiansvarig: Johannes Igelström Arkitektbyrå
Konstruktion: Kenpo-sandwich SIP-paneler
Ventilationsaggregat: Nilan Comfort (Nilan Sverige AB)
Värmepump: CTC
Solvärmesystem: Ecoscience
Solceller: IBC Solar

Byggnadsdata

Uppvärmd area hus: 91 resp 173 ($m^2 A_{temp}$)
Byggnadstyp: Småhus
Antal lgh: 2
Byggnadsår: 2013
Beräknad årsenergi: 21 resp. 17 (kWh/m^2)
Uppvärmning: Elvärmning via värmepump
Klimatzon: III
Referensvärden: FEBY12
 U_m : 0,12 (W/m^2K)
Värmeförlusttal: 14 resp 13 (W/m^2)
Täthet: 0,1 ($l/s, m^2$)